

香港交易及結算所有限公司及香港聯合交易所有限公司對本公告的內容概不負責，對其準確性或完整性亦不發表任何聲明，並明確表示，概不就因本公告全部或任何部分內容而產生或因依賴該等內容而引致的任何損失承擔任何責任。



**罕王**  
HANKING

**CHINA HANKING HOLDINGS LIMITED**

**中國罕王控股有限公司**

(於開曼群島註冊成立的有限公司)

(股份代號：03788)

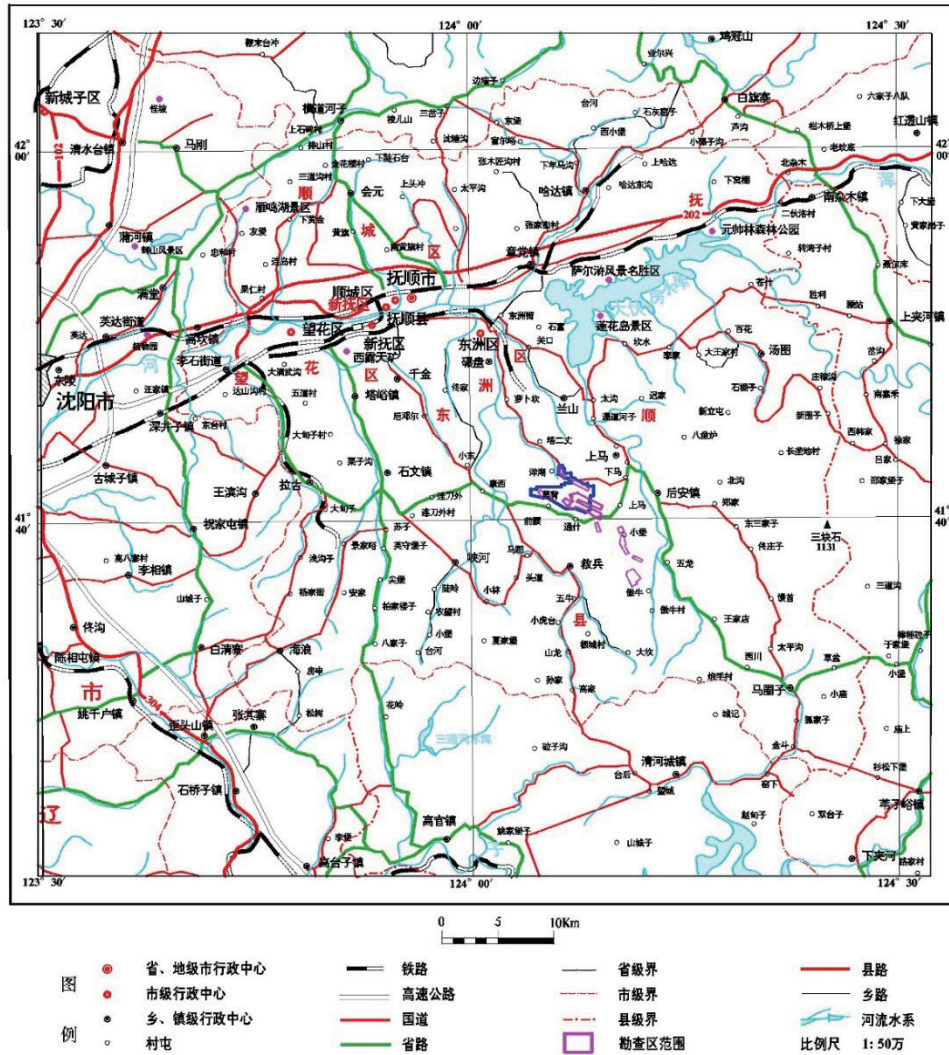
### **內幕消息**

## **上馬鐵礦資源量增加至1.10億噸**

本公告乃由中國罕王控股有限公司(「**本公司**」)，連同其附屬公司，統稱為「**本集團**」根據香港聯合交易所有限公司證券上市規則第13.09(2)條及香港法例第571章《證券及期貨條例》第XIVA部項下內幕消息條文而發佈。

本公司董事會(「**董事會**」)欣然宣佈，本公司全資附屬公司撫順罕王上馬礦業有限公司於二零二五年二月十二日收到由遼寧省自然資源廳頒發的有關上馬鐵礦礦產資源儲量評審備案的復函。該函件顯示上馬鐵礦的資源量新增約7,976萬噸或約265%，總資源量達約1.10億噸。其中，探明的資源量和控制的資源量佔總資源量50.72%。此外，9個採區之一的上馬一區有5條主要礦體，佔礦區總資源量63.46%。

上馬鐵礦礦區位於遼寧省撫順市東南部，直距30公里。礦區西北距沈吉鐵路撫順站32公里，G230國道沈通線和S104省道撫金線在礦區內通過，交通方便。礦區內有高壓工業電路，礦區附近水系較發育，水量充足，可滿足礦山生產需求，用水、用電方便，勞動力資源豐富。



上馬鐵礦的位置圖

上馬鐵礦的採礦權面積原為6.7224平方公里，有效期至二零三九年四月八日，共11個採區。探礦權面積為10.1171平方公里，有效期至二零二七年三月十八日。本次勘查主要目的是採礦權擴界、提高產能，為上馬鐵礦和地方經濟可持續發展夯實基礎。申請整合擴界後，由原來11個採區變更為9個採區，採礦權面積由6.7224平方公里變更為10.4643平方公里。

本公司於二零二一年初成立地質勘查項目部，主要針對上馬礦區進行系統勘探找礦。本次勘探共施工機械岩心鑽探268孔合共163,974.43米，水文地質孔8個合共4,724.48米。本次資源儲量估算對像為上馬一區的99條礦體，礦體多呈似層狀、透鏡狀，控制礦體最大長度3,725米，最大延伸1,363米。礦床成因類型為沉積變質型礦床。

由於上馬鐵礦資源儲量達到大型規模，並且本次估算礦體達到99條，礦體分層、連接、計算、修改都較為複雜，導致本次礦產資源儲量評審備案經歷了較長時期。

上馬鐵礦保有資源量匯總表  
(截至二零二四年十二月三十一日及本公告日期)

採區	資源量類型	資源量 (kt)	平均品位 (%)	備註
			TFe	
上馬一區	探明	18,297.42	34.77	本次估算
	控制	35,596.51	33.70	
	推斷	51,852.06	33.56	
	探明+控制+推斷	105,745.99	33.82	
黑背	控制	32.19	31.02	利用二零二零年核實報告估算結果
	推斷	177.47	28.53	
	控制+推斷	209.66	28.91	
原上馬四區	控制	522.59	33.37	
	推斷	267.87	31.66	
	控制+推斷	790.46	32.79	
原上馬二區	推斷	21.00	28.10	
木井溝	推斷	81.41	27.39	
小堡	推斷	29.44	30.78	
九嶺子四區	控制	60.91	30.3	
	推斷	58.32	30.3	
	控制+推斷	119.23	30.3	
九嶺子五區	控制	1,425.18	32.1	
	推斷	1,825.28	33.38	
	控制+推斷	3,250.46	32.82	
九嶺子六區	推斷	25.08	34.34	
礦區合計	探明	18,297.42	34.77	
	控制	37,637.38	33.63	
	推斷	54,337.93	33.51	
	探明+控制+推斷	110,272.73	33.76	

上馬鐵礦資源量大幅提升，未來將成為本集團鐵礦業務的收入增長來源，為本集團的可持續發展夯實了基礎。此外，上馬鐵礦坐落在撫順鐵礦成礦帶的中心位置，且處於本集團傲牛鐵礦和毛公鐵礦之間。對三個礦山進行整合和系統規劃，將有助於本集團形成更加完整的勘查區塊，將會進一步擴大本集團在鐵礦石勘探方面的發展空間及大幅提升儲量的潛力。

**本公司股東及有意投資者在買賣本公司股份時，務請審慎行事。**

承董事會命  
**中國罕王控股有限公司**  
主席兼執行董事  
**楊繼野**

中國瀋陽，二零二五年二月十三日

於本公告日期，本公司執行董事為楊繼野先生、鄭學志先生、邱玉民博士及張晶女士；本公司非執行董事為夏茁先生及趙延超先生；及本公司獨立非執行董事為王平先生、王安建博士及趙炳文先生。